

SOFT

Quadro elettromeccanico per avviamento soft-start di motori trifase

Electromechanical panel for soft start of three phase motors

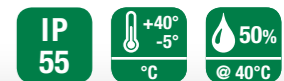
Coffret électromécanique pour le démarrage progressif de moteurs triphasés

kW 5.5 → 132

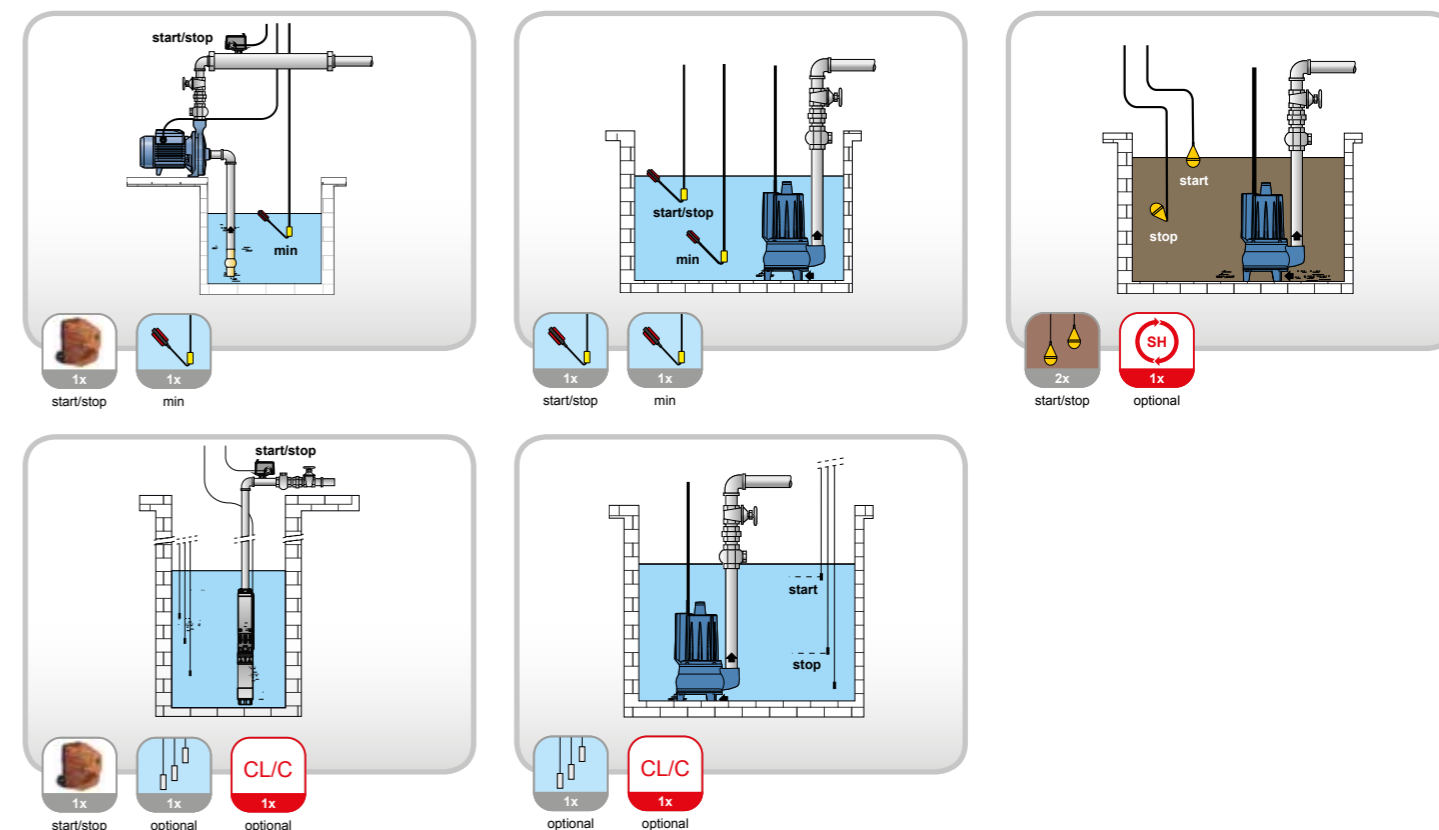


foto indicative / indicative photos / photos indicatives

SOFT 1



APPLICAZIONI TIPICHE / STANDARD APPLICATIONS / APPLICATIONS TYPIQUES



SERIE SOFT

- Sezionatore generale con bloccaporta
- Fusibili di protezione
- Trasformatore 230-400/24V per circuiti ausiliari
- 1 ingresso per comando di marcia
- 1 ingresso per comando di arresto minimo livello
- 1 selettore AUTO-0-MAN (manuale stabile)
- Kit ventilazione forzata
- Spia LED rete, marcia, allarme motore in protezione
- Soft-starter interno dotato delle seguenti funzioni:
 - display LCD (optional fronte quadro)
 - 4 lingue (italiano-inglese-francese-spagnolo)
 - menu di programm. base, esteso e funzioni
 - start-stop da tastiera
 - visualizz. tensione rete, corrente, potenza attiva e apparente per ogni fase, cosφ, Kwh
 - orologio datario con batteria tampone
 - rampe di accelerazione e decelerazione con controllo di coppia regolabili da tastiera
 - protezioni mancanza fase, minima e massima tensione, sequenza fasi
 - controllo remoto a PC con connessione RS232/RS485 e by-pass incorporato

SOFT 2

- 2 ingressi per comando di marcia
- 2 ingressi per comando di arresto minimo livello
- 2 uscite motori soft starter

SOFT 3

- 3 ingressi per comando di marcia
- 3 ingressi per comando di arresto minimo livello
- 3 uscite motori soft starter

SOFT SERIES

- Main switch with door interlock
- Protection fuses
- Transformateur 230-400/24V for auxiliary circuits
- 1 input for start command
- 1 input for stop command for minimum level
- 1 selector AUTO-0-MAN (manual stable)
- Forced ventilation kit
- LED for power on, operating, protection alarm
- Internal soft starter with the following features:
 - LCD (optional on front panel)
 - 4 languages (Italian-English-French-Spanish)
 - set-up menu base, extended and functions
 - start stop from keyboard
 - visualization main voltage, current, active and apparent power for each phase, cosφ, Kwh
 - clock datary with buffer battery
 - acceleration and deceleration ramps with torque control adjustable from keyboard
 - lack of phases protection, min and max voltage, phase sequence
 - remote control by pc connection RS232/RS485 and by-pass integrated

SOFT 2

- 2 inputs for start command
- 2 inputs for stop command for minimum level
- 2 soft starter outputs

SOFT 3

- 3 inputs for start command
- 3 inputs for stop command for minimum level
- 3 soft starter outputs

SÉRIE SOFT

- Sectionneur général avec verrouillage de porte
- Fusibles de protection
- Transformateur 230-400/24V circuits auxiliaires
- 1 entrée pour command de démarrage
- 1 entrée pour la commande d'arrêt niveau min.
- 1 Sélecteur AUTO-0-MAN (manuel stable)
- Kit de ventilation forcée
- LED présence réseau; moteur en fonct., protection
- Démarrage progressif avec les suivantes fonctions:
 - écran (panneau avant optionnel)
 - 4 langues (italien, anglais, français, espagnol)
 - menu programmation base, étendu et fonctions
 - démarrage et arrêt dans clavier
 - affichage de la tension, courant, puissance active et apparente chaque phase, cosφ, Kwh
 - horloge calendrier avec batterie en tampon
 - rams d'accélération et ralentissement avec contrôle de couple réglable avec clavier
 - protection en absence de phase, min et max tension, séquence des phases
 - contrôle éloigné par connexion RS232 avec ordinateur et by-pass intégré

SOFT 2

- 2 entrées pour command de démarrage
- 2 entrées pour la commande d'arrêt niveau min.
- 2 sorties moteurs soft starter

SOFT 3

- 3 entrées pour command de démarrage
- 3 entrées pour la commande d'arrêt niveau min.
- 3 sorties moteurs soft starter



Quadro elettrico per n.1 motore
Control panel for n.1 motor
Coffret électronique pour n.1 moteur

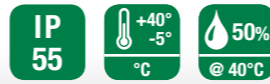
V	COD.	MODELLO / MODEL	POTENZA / POWER	CORRENTE / CURRENT	L _{max}			kg	box	
50/60 Hz			kW	Hp	Nx [range] A	H mm	L mm	W mm		
3-400V	009.02	SOFT 1 / 7,5	5,5	7,5	1x [11÷15]	530	400	230	15	METAL
	009.04	SOFT 1 / 15	11	15	1x [20÷27]	530	400	230	15	METAL
	009.06	SOFT 1 / 25	18,5	25	1x [30÷42]	530	400	230	15	METAL
	009.07	SOFT 1 / 30	22	30	1x [39÷55]	530	400	230	15	METAL
	009.08	SOFT 1 / 40	30	40	1x [51÷69]	630	400	230	20	METAL
	009.09	SOFT 1 / 50	37	50	1x [60÷80]	630	400	230	20	METAL
	009.10	SOFT 1 / 60	44	60	1x [77÷93]	630	400	230	25	METAL
	009.12	SOFT 1 / 80	55÷59	75÷80	1x [77÷127]	730	500	280	30	METAL
	009.13	SOFT 1 / 100	75	100	1x [102÷156]	730	500	280	35	METAL
	009.14	SOFT 1 / 125	92	125	1x [102÷182]	830	600	330	50	METAL
	009.15	SOFT 1 / 150	110	150	1x [127÷212]	830	600	330	55	METAL
	009.16	SOFT 1 / 180	132	180	1x [153÷255]	830	600	330	60	METAL
	010.58	SOFT 1 / 250	184	250	1x [212÷357]	1900	1000	500	150	METAL
010.59	SOFT 1 / 350	257	350	1x [306÷510]	1900	1000	500	180	METAL	
OPTIONAL	111.091	TR/ADX	Kit display esterno		External display kit	Kit écran extérieur				

Optionals a pag. 108

Optionals on pag. 108

Accessoires en option page 108

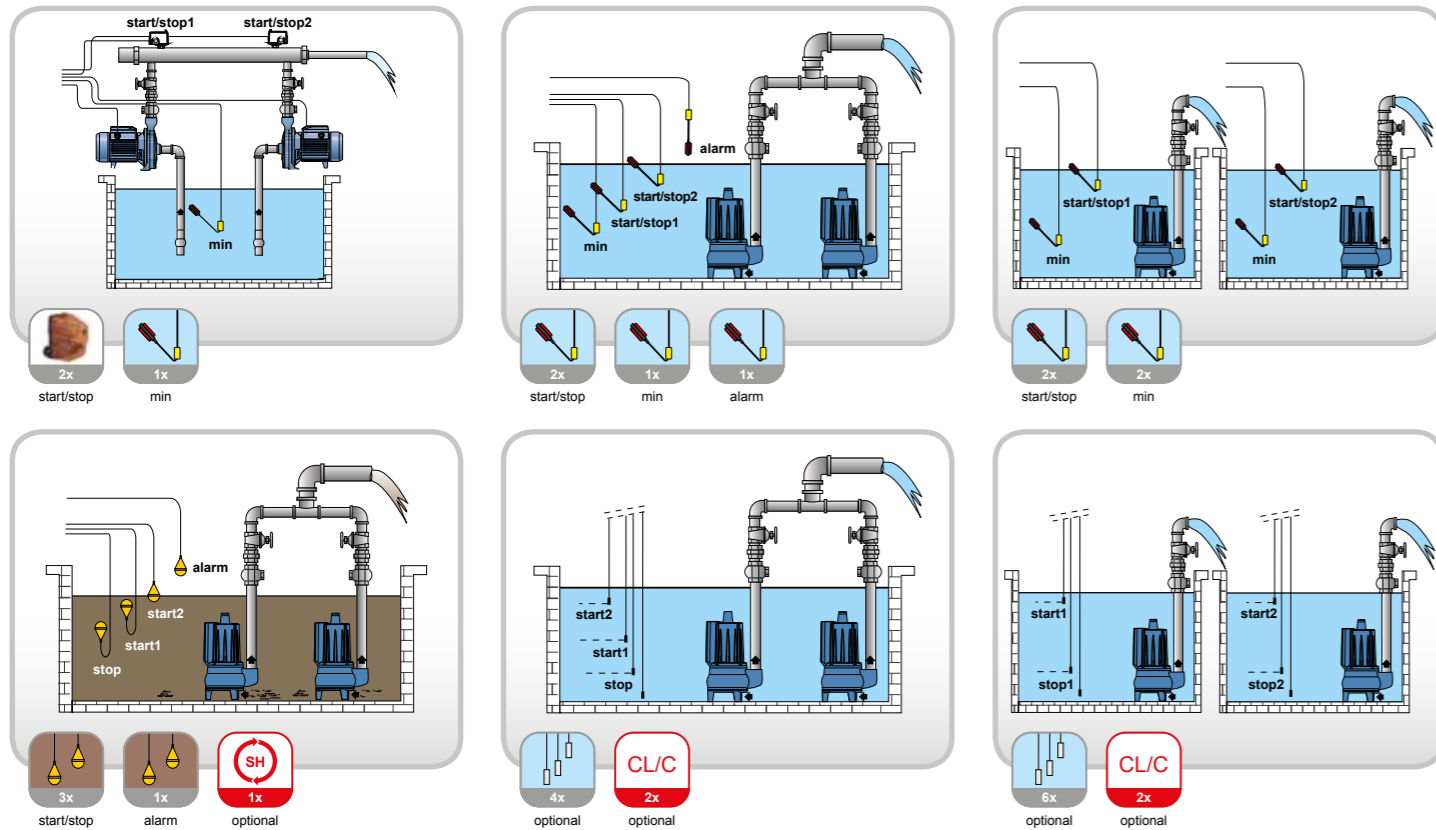
SOFT 2



SOFT 3



APPLICAZIONI TIPICHE / STANDARD APPLICATIONS / APPLICATIONS TYPIQUES



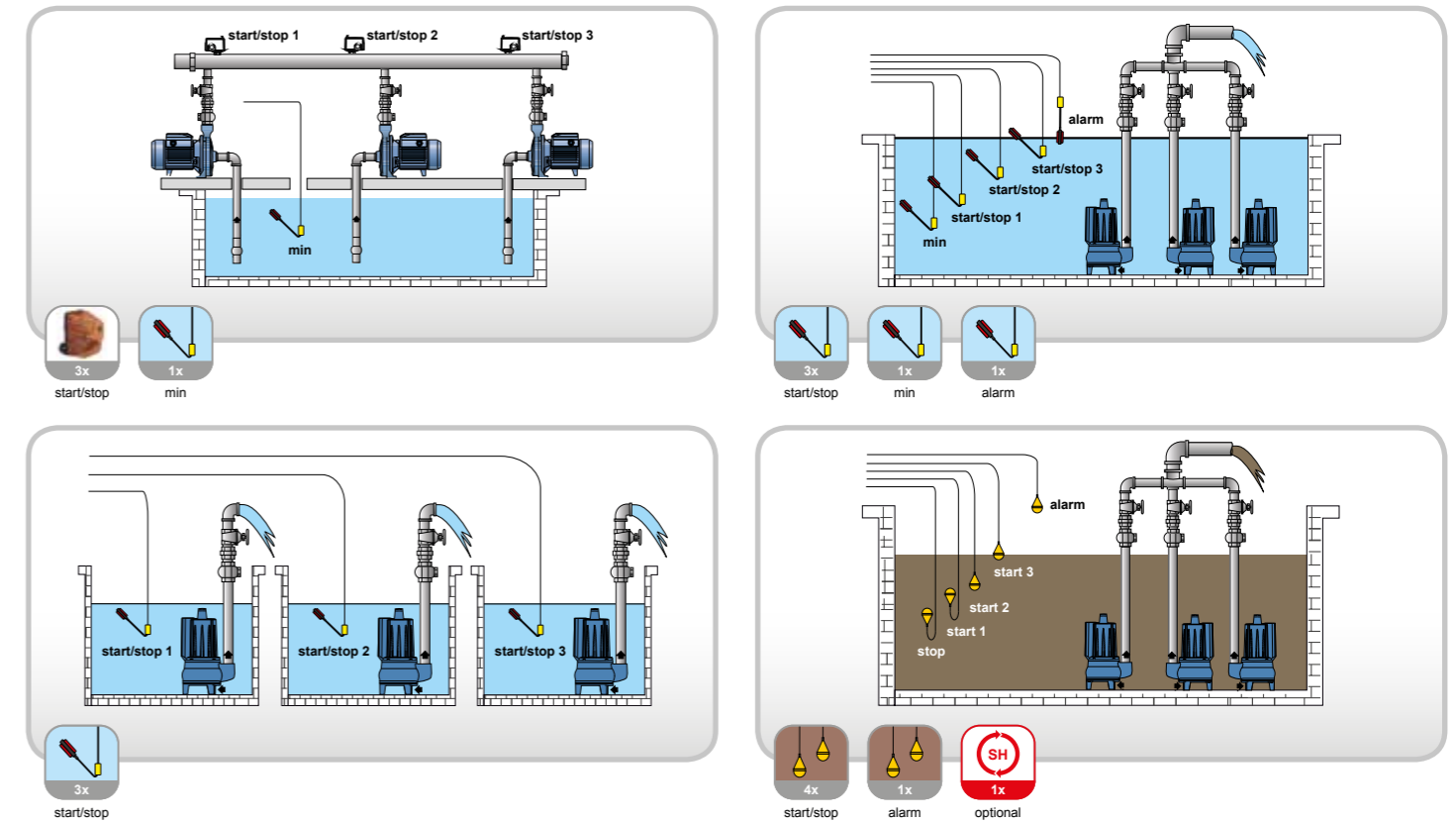
2 Quadro elettrico per n.2 motori
Control panel for n.2 motors
Coffret électronique pour n.2 moteurs

V	COD.	MODELLO / MODEL	POTENZA / POWER	CORRENTE / CURRENT						
50/60 Hz			kW	Hp	Nx [range] A	H mm	L mm	W mm	kg	box
3-400V	008.79	SOFT 2 /7,5	5,5	7,5	2x [11÷15]	630	400	230	20	METAL
	008.81	SOFT 2 /15	11	15	2x [20÷27]	630	400	230	20	METAL
	008.83	SOFT 2 /25	18,5	25	2x [30÷42]	630	400	230	20	METAL
	008.84	SOFT 2 /30	22	30	2x [39÷55]	630	400	230	20	METAL
	008.85	SOFT 2 /40	30	40	2x [51÷69]	730	500	280	35	METAL
	008.86	SOFT 2 /50	37	50	2x [60÷80]	730	500	280	35	METAL
	008.87	SOFT 2 /60	44	60	2x [77÷93]	730	500	280	35	METAL
	008.89	SOFT 2 /80	55÷59	75÷80	2x [77÷127]	830	600	330	45	METAL
	008.90	SOFT 2 /100	75	100	2x [102÷156]	830	600	330	45	METAL
	008.91	SOFT 2 /125	92	125	2x [102÷182]	1030	800	300	60	METAL
	008.92	SOFT 2 /150	110	150	2x [127÷212]	1030	800	300	70	METAL
	008.93	SOFT 2 /180	132	180	2x [153÷255]	1030	800	300	80	METAL
	010.60	SOFT 2 /250	184	250	2x [212÷357]	1900	2000	500	300	METAL
	010.61	SOFT 2 /350	257	350	2x [306÷510]	1900	2000	500	360	METAL

OPTIONAL	111.091	TR/ADX	Kit display esterno	External display kit	Kit écran extérieur
-----------------	---------	--------	---------------------	----------------------	---------------------

- 2 ingressi per comando di marcia
- 2 ingressi per comando di arresto minimo livello
- 2 uscite motori soft starter
- 2 inputs for start command
- 2 inputs for stop command for minimum level
- 2 soft starter outputs
- 2 entrées pour command de démarrage
- 2 entrées pour la commande d'arrêt niveau min.
- 2 sorties moteurs soft starter

APPLICAZIONI TIPICHE / STANDARD APPLICATIONS / APPLICATIONS TYPIQUES



3 Quadro elettrico per n.3 motori
Control panel for n.3 motors
Coffret électronique pour n.3 moteurs

V	COD.	MODELLO / MODEL	POTENZA / POWER	CORRENTE / CURRENT						
50/60 Hz			kW	Hp	Nx [range] A	H mm	L mm	W mm	kg	box
3-400V	009.701	SOFT 3 /7,5	5,5	7,5	3x [11÷15]	730	500	280	30	METAL
	009.71	SOFT 3 /15	11	15	3x [20÷27]	730	500	280	30	METAL
	009.73	SOFT 3 /25	18,5	25	3x [30÷42]	730	500	280	30	METAL
	009.74	SOFT 3 /30	22	30	3x [39÷55]	730	500	280	30	METAL
	009.75	SOFT 3 /40	30	40	3x [51÷69]	830	600	330	50	METAL
	009.76	SOFT 3 /50	37	50	3x [60÷80]	830	600	330	50	METAL
	009.77	SOFT 3 /60	44	60	3x [77÷93]	830	600	330	60	METAL
	009.781	SOFT 3 /80	55÷59	75÷80	3x [77÷127]	1030	800	300	90	METAL
	009.79	SOFT 3 /100	75	100	3x [102÷156]	1030	800	300	100	METAL
	009.85	SOFT 3 /125	92	125	3x [102÷182]	1400	800	430	140	METAL
	009.86	SOFT 3 /150	110	150	3x [127÷212]	1400	800	430	140	METAL
	009.87	SOFT 3 /180	132	180	3x [153÷255]	1400	800	430	150	METAL
	010.62	SOFT 3 /250	184	250	3x [212÷357]	1900	2000	500	450	METAL
	010.63	SOFT 3 /350	257	350	3x [306÷510]	1900	2000	500	540	METAL

OPTIONAL	111.091	TR/ADX	Kit display esterno	External display kit	Kit écran extérieur
-----------------	---------	--------	---------------------	----------------------	---------------------

- 3 ingressi per comando di marcia
- 3 ingressi per comando di arresto minimo livello
- 3 uscite motori soft starter
- 3 inputs for start command
- 3 inputs for stop command for minimum level
- 3 soft starter outputs
- 3 entrées pour command de démarrage
- 3 entrées pour la commande d'arrêt niveau min.
- 3 sorties moteurs soft starter