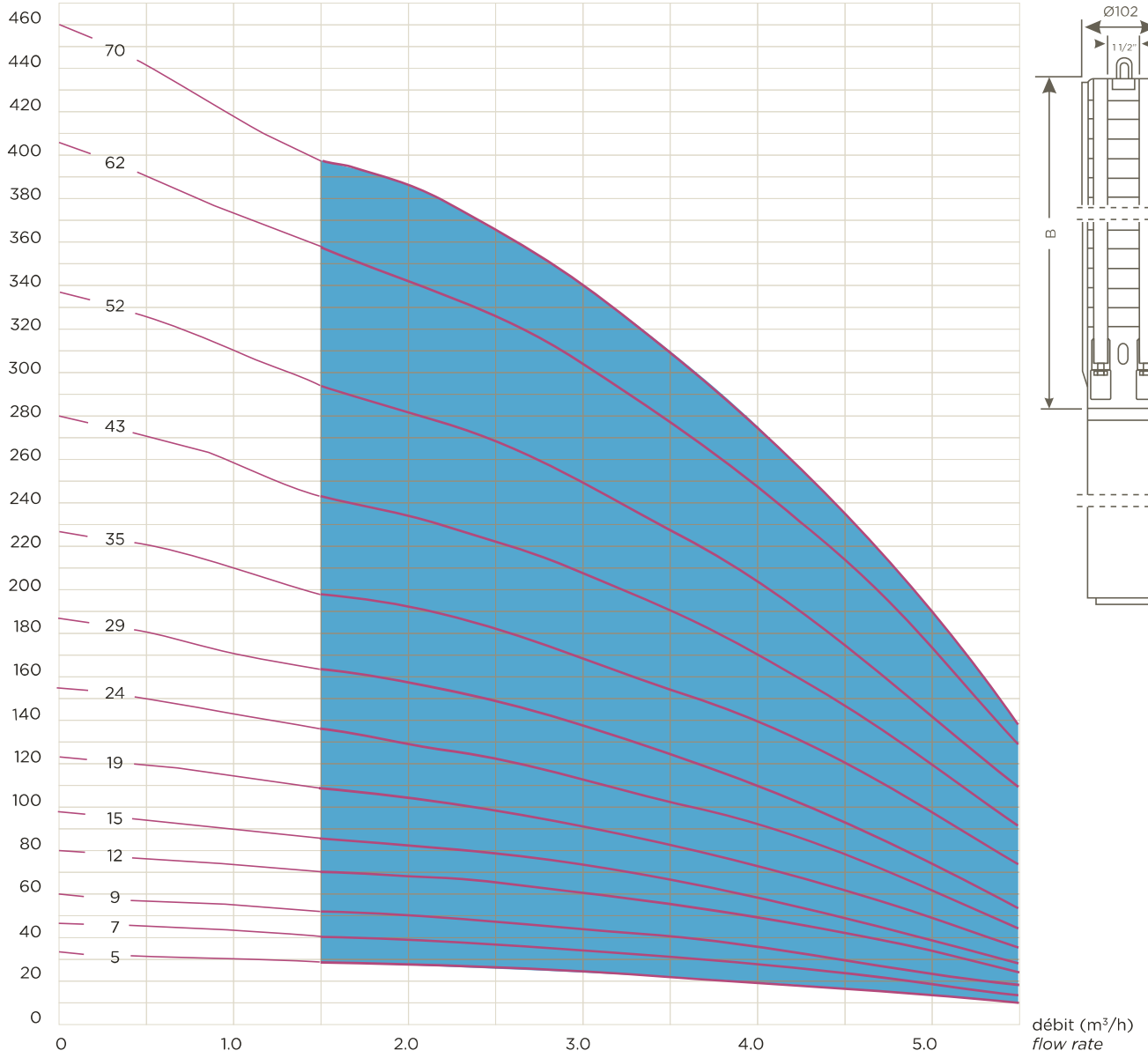
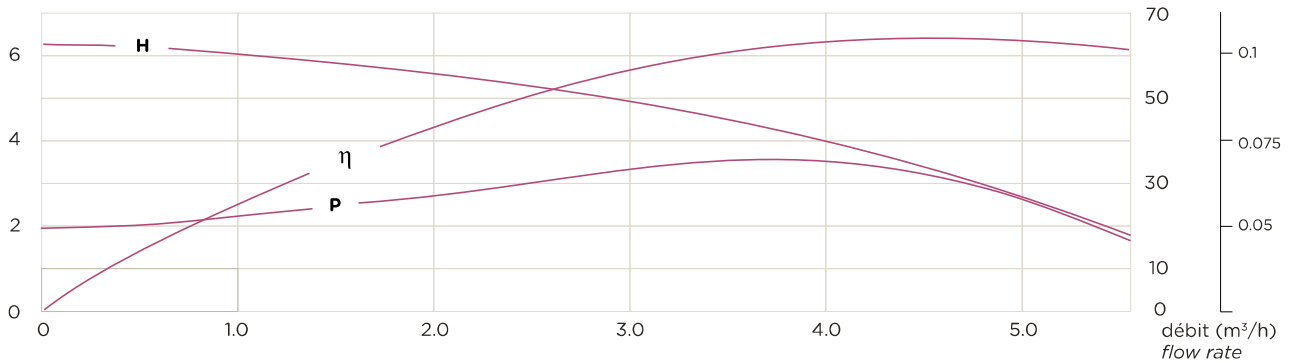


BF 5.5 S

hmt. (m)
head



hmt. (m)
head

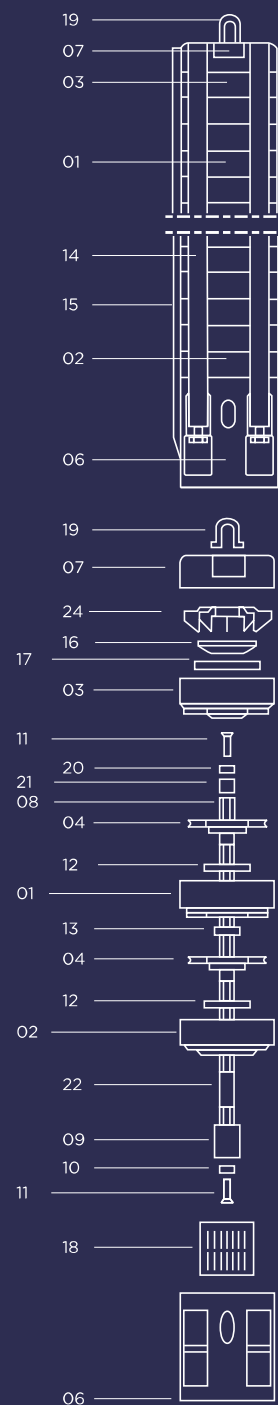


composants de la pompe immergée components of the submersible pump

pos.	tous les composants sont en Acier Inox all components are made of stainless steel	code code
	description description	
01	diffuseur diffuser	5.50100
02	diffuseur inférieur avec support de réseau d'aspiration lower diffuser with suction strainer support	5.50200
03	diffuseur supérieur top diffuser	5.50300
04	turbine impeller	5.50400
06	bride de couplage pour moteur motor coupling flange - suction corp	5.50600
07	tête d'impulsion avec deux bagues discharge casing with two security rings	5.50702
08	arbre de la turbine shaft	5.508 - - (1)
09	couplage coupling (shaft pump end / shaft motor)	5.50900
10	basse vaisselle lower washer	5.51000
11	vis screw	5.51100
12	retenue de la turbine impeller fencer	5.51200
13	roulement de l'arbre shaft bearing	5.51300
14	ceintures de montage fitting belts	5.514 - - (1)
15	protection du câble cable guard	5.515 - - (1)
16	vanne valve	5.51600
17	vanne tireur valve fencer	5.51700
18	conduite d'aspiration suction strainer	5.51800
19	anneau de sécurité security ring	5.51900
20	laveuse top washer	5.52000
21	bague supérieure top bush	5.52100
22	bague inférieure lower bush	5.52200
24	araignée de la vanne spider (valve guide)	5.52400

(1) attention: Les deux derniers numéros sont dépendants du type de la Pompe.
be careful: The two last numbers are depending on the pump type.

Les caractéristiques de cette pompe, peuvent changer, sans aucun préavis.
Can vary the characteristics of this pump without advance warning.



modèle model type type	moteur		m3/h 1/min	débit flow rate										B (mm)	poids weight pump END
	KW	CV		0	1.5	2	2.5	3	3.5	4	4.5	5	5.5		
BF 5.5 S 5	0,37	0,5	hauteur manométrique tot. (m) total head (m)	33	29	28	27	25	23	20	18	14	11	295	3,6 kg
BF 5.5 S 7	0,55	0,75		47	41	40	37	35	31	29	26	20	15	345	4,3 kg
BF 5.5 S 9	0,75	1		60	52	50	49	45	41	37	32	26	20	395	5,1 kg
BF 5.5 S 12	1,1	1,5		80	71	70	66	61	56	50	43	35	26	470	6,2 kg
BF 5.5 S 15	1,1	1,5		98	86	83	80	75	68	60	50	40	30	545	7,2 kg
BF 5.5 S 19	1,5	2		124	110	105	100	92	84	75	64	50	37	645	8,7 kg
BF 5.5 S 24	2,2	3		156	136	130	123	114	104	93	80	64	46	770	10,5 kg
BF 5.5 S 29	2,2	3		188	165	157	150	140	125	111	96	75	56	895	12,6 kg
BF 5.5 S 35	3	4		228	200	194	184	171	156	141	122	100	76	1045	14,8 kg
BF 5.5 S 43	3,7	5		280	245	235	225	210	191	172	148	121	91	1245	17,8 kg
BF 5.5 S 52	4	5,5		337	295	282	270	250	228	206	176	144	110	1470	21,2 kg
BF 5.5 S 62	5,5	7,5		406	357	344	328	305	279	250	215	176	130	1720	25,0 kg
BF 5.5 S 70	5,5	7,5		460	389	386	365	340	310	276	236	191	141	1920	28,0 kg

La hauteur totale (h) de la pompe complète, est en fonction de la taille du moteur utilisé (m).
Le poids total de la pompe complète est en fonction du poids du moteur utilisé.
The total length (h) of the complete pump is linked to the length of the used motor (m).
The total weight of the complete pump is linked to the weight of the used motor.