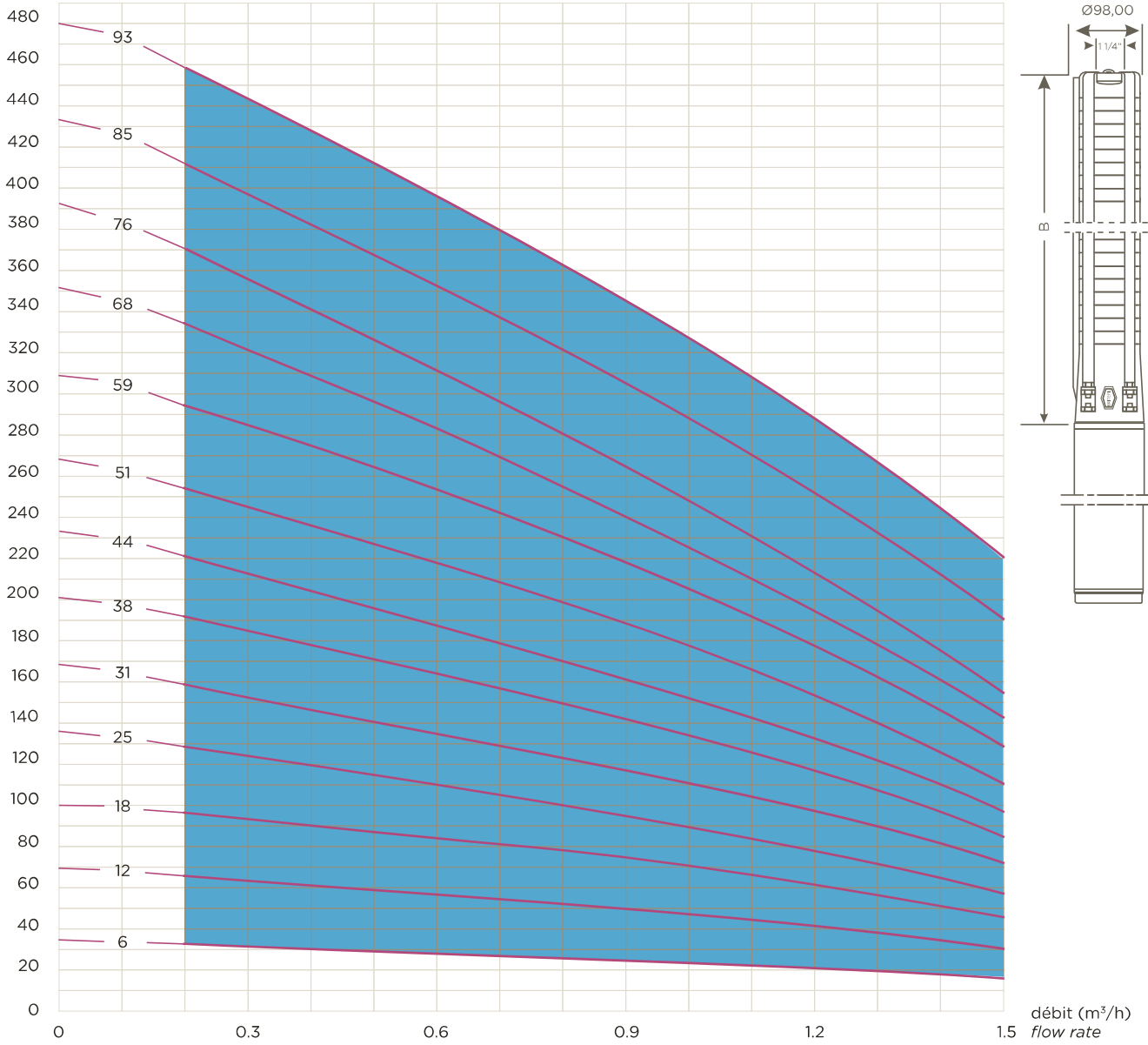
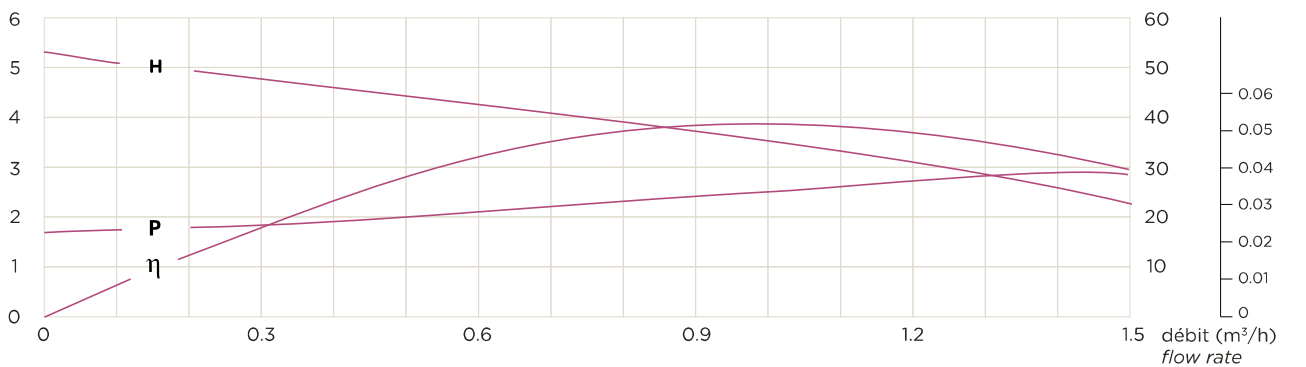


# BF 1.5 S

hmt. (m)  
head



hmt. (m)  
head



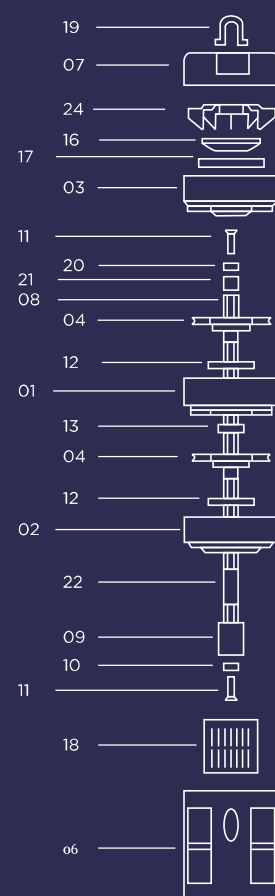
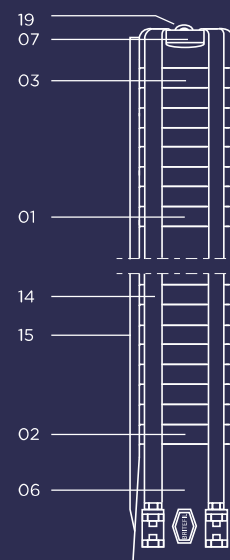
# composants de la pompe immergée

## components of the submersible pump

pos.	tous les composants sont en Acier Inox all components are made of stainless steel		code code
	description   description		
01	diffuseur   diffuser		1.50100
02	diffuseur inférieur avec support de réseau d'aspiration lower diffuser with suction strainer support		1.50200
03	diffuseur supérieur   top diffuser		1.50300
04	turbine   impeller		1.50400
06	bride de couplage pour moteur   motor coupling flange - suction corp		1.50600
07	tête d'impulsion avec deux bagues discharge casing with two security rings		1.50702
08	arbre de la turbine   shaft		1.508 - - (1)
09	couplage   coupling (shaft pump end / shaft motor)		1.50900
10	basse vaisselle   lower washer		1.51000
11	vis   screw		1.51100
12	retenue de la turbine   impeller fencer		1.51200
13	roulement de l'arbre   shaft bearing		1.51300
14	ceintures de montage   fitting belts		1.514 - - (1)
15	protection du câble   cable guard		1.515 - - (1)
16	vanne   valve		1.51600
17	vanne tireur   valve fencer		1.51700
18	conduite d'aspiration   suction strainer		1.51800
19	anneau de sécurité   security ring		1.51900
20	laveuse   top washer		1.52000
21	bague supérieure   top bush		1.52100
22	bague inférieure   lower bush		1.52200
24	araignée de la vanne   spider (valve guide)		1.52400

(1) attention: Les deux derniers numéros sont dépendants du type de la Pompe.  
be careful: The two last numbers are depending on the pump type.

Les caractéristiques de cette pompe, peuvent changer, sans aucun préavis.  
Can vary the characteristics of this pump without advance warning.



modèle   model type   type	moteur		m3/h 1/min	débit   flow rate										B (mm)	poids weight pump END
	KW	CV		0 0.2 0.4 0.6 0.8 1.0 1.2 1.4 1.5											
				0	3.33	6.66	10	13.3	16.6	20	23.3	25			
BF 1.5 S 6	0,37	0,5	hauteur manométrique tot. (m) total head (m)	34	32	30	28	26	24	21	18	16	285	2,7	
BF 1.5 S 12	0,37	0,50		69	65	61	56	52	46	41	34	30	405	3,8	
BF 1.5 S 18	0,55	0,75		100	95	89	83	77	69	60	51	46	525	4,8	
BF 1.5 S 25	0,75	1,0		135	126	117	108	99	88	76	63	59	665	6,0	
BF 1.5 S 31	1,1	1,5		168	156	144	133	121	109	96	80	71	785	7,1	
BF 1.5 S 38	1,1	1,5		201	188	175	161	147	132	115	95	84	925	8,3	
BF 1.5 S 44	1,5	2,0		233	217	200	184	167	150	130	108	96	1045	9,4	
BF 1.5 S 51	1,5	2,0		267	249	231	213	195	175	151	123	109	1185	10,6	
BF 1.5 S 59	2,2	3,0		309	289	269	248	225	201	174	143	126	1345	12,0	
BF 1.5 S 68	2,2	3,0		351	327	303	277	250	221	190	157	140	1525	13,6	
BF 1.5 S 76	2,2	3,0		392	362	334	305	275	243	209	172	152	1685	15,0	
BF 1.5 S 85	3,0	4,0		433	404	374	345	315	282	247	208	187	1865	16,5	
BF 1.5 S 93	3,0	4,0		480	449	418	387	356	321	282	239	216	2025	17,9	

La hauteur totale (h) de la pompe complète, est en fonction de la taille du moteur utilisé (m).  
Le poids total de la pompe complète est en fonction du poids du moteur utilisé.  
The total length (h) of the complete pump is linked to the length of the used motor (m).  
The total weight of the complete pump is linked to the weight of the used motor.